

PRIÈRE

à Notre Dame du Travail

Notre Dame du Travail,
Je vous offre mon travail, mes tâches quotidiennes, mes réussites.
Je vous offre aussi mes échecs, mes attentes et mes peurs,
mes espoirs et mes ambitions.

À ceux qui ont un métier,
donnez la joie du travail bien fait
et celle d'un véritable épanouissement.

À ceux qui sont accablés par un travail épuisant ou dégradant,
à ceux qui cherchent un emploi,
qui se sentent inutiles ou rejetés,
donnez la confiance et la persévérance.

À ceux qui portent les soucis de la responsabilité,
qui travaillent dans l'angoisse du lendemain
ou le découragement de la routine,
à ceux qui fuient la réalité du quotidien,
donnez le dynamisme de l'espérance.

À celles qui portent le beau travail de l'enfantement,
donnez le rayonnement dans la joie de l'attente
et la paix dans l'inquiétude.
Soyez la consolation de celles à qui la vie semble se refuser.

Notre Dame du Travail, ô notre mère,
donnez-nous la force et la docilité de Saint Joseph.
Donnez-nous la douceur et la bienveillance qui ouvrent les cœurs fermés.

Apprenez-nous la pauvreté dans la richesse, la patience dans le dénuement.
Donnez-nous le souci du pauvre et la tendresse pour le plus fragile.
Que nos mains soient les vôtres pour encourager, réconforter, consoler,
et notre cœur le vôtre pour partager, aimer et vivre la miséricorde. Amen.

Notre Dame du Travail, priez pour nous!



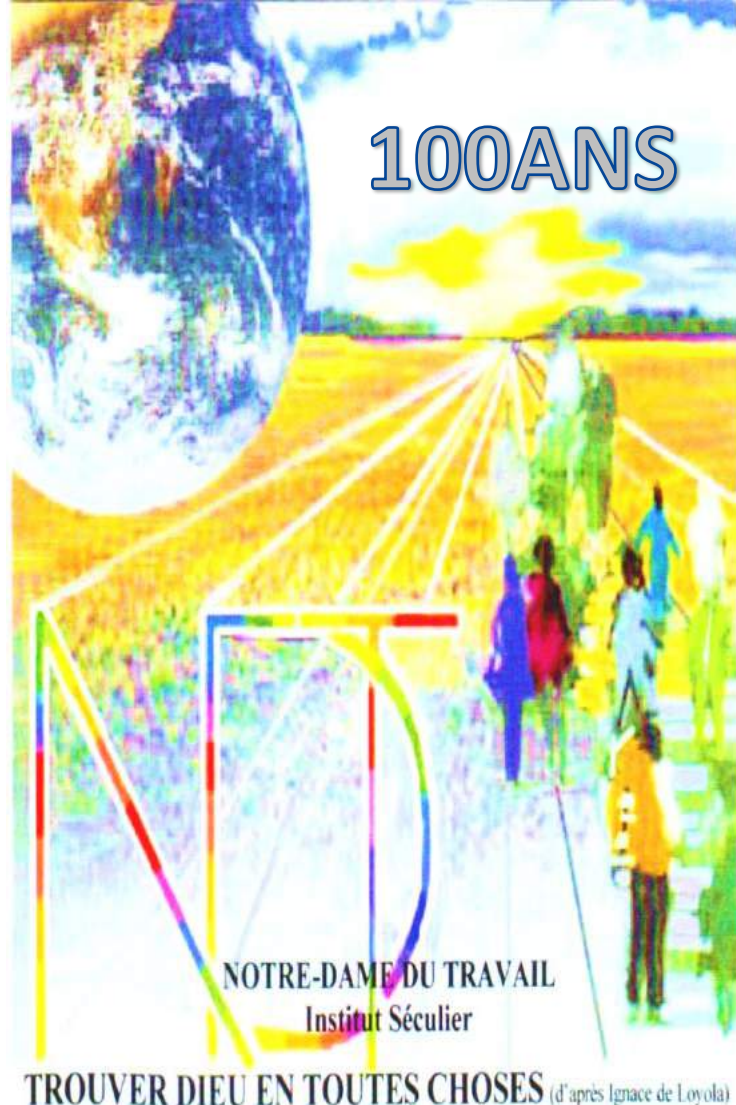
Notre Dame du Travail

Site <https://www.isndt.fr>

Inscription à confirmer par mail

Jour et repas

anne.barbedette@gmail.com



l'Institut séculier Notre Dame du Travail
est heureux de partager avec
La Paroisse Notre Dame du Travail
et vous-mêmes
le centenaire de sa fondation en 1917

59 rue Vercingétorix Paris 14^e
métro gaité

SAMEDI 7 OCTOBRE

à partir de 15h

Accueil par le père Potez et ses paroissiens

LE TRAVAIL AU QUOTIDIEN

Présentation de l'Institut

Partage, Témoignage

18h30 Temps convivial

20h30-22h Veillée

SSSSSSSSSSSSSS

DIMANCHE 8 OCTOBRE

10h 30 Messe

13h Temps convivial partage

15h Vêpres